

Архангельск (8182)63-90-72
 Астана (7172)727-132
 Астрахань (8512)99-46-04
 Барнаул (3852)73-04-60
 Белгород (4722)40-23-64
 Брянск (4832)59-03-52
 Владивосток (423)249-28-31
 Волгоград (844)278-03-48
 Вологда (8172)26-41-59
 Воронеж (473)204-51-73
 Екатеринбург (343)384-55-89
 Иваново (4932)77-34-06

Ижевск (3412)26-03-58
 Иркутск (395)279-98-46
 Казань (843)206-01-48
 Калининград (4012)72-03-81
 Калуга (4842)92-23-67
 Кемерово (3842)65-04-62
 Киров (8332)68-02-04
 Краснодар (861)203-40-90
 Красноярск (391)204-63-61
 Курск (4712)77-13-04
 Липецк (4742)52-20-81
 Киргизия (996)312-96-26-47

Магнитогорск (3519)55-03-13
 Москва (495)268-04-70
 Мурманск (8152)59-64-93
 Набережные Челны (8552)20-53-41
 Нижний Новгород (831)429-08-12
 Новокузнецк (3843)20-46-81
 Новосибирск (383)227-86-73
 Омск (3812)21-46-40
 Орел (4862)44-53-42
 Оренбург (3532)37-68-04
 Пенза (8412)22-31-16
 Казахстан (772)734-952-31

Пермь (342)205-81-47
 Ростов-на-Дону (863)308-18-15
 Рязань (4912)46-61-64
 Самара (846)206-03-16
 Санкт-Петербург (812)309-46-40
 Саратов (845)249-38-78
 Севастополь (8692)22-31-93
 Симферополь (3652)67-13-56
 Смоленск (4812)29-41-54
 Сочи (862)225-72-31
 Ставрополь (8652)20-65-13
 Таджикистан (992)427-82-92-69

Сургут (3462)77-98-35
 Тверь (4822)63-31-35
 Томск (3822)98-41-53
 Тула (4872)74-02-29
 Тюмень (3452)66-21-18
 Ульяновск (8422)24-23-59
 Уфа (347)229-48-12
 Хабаровск (4212)92-98-04
 Челябинск (351)202-03-61
 Череповец (8202)49-02-64
 Ярославль (4852)69-52-93

<http://t-krep.nt-rt.ru/> || tpr@nt-rt.ru

АНКЕР С ВЫСОКОЙ СТЕПЕНЬЮ РАСКЛИНИВАНИЯ AVSR



Анкер с высокой степенью расклинивания для крепления средних нагрузок.

2



Крепление трубопроводов, воздухопроводов, электрики



Крепление инженерных сетей



Крепление оборудования



Преимущества

- Высокая степень расклинивания
- Монтаж не требует особых усилий
- Простой демонтаж
- Контролируемое расклинивание
- Широкая область применения, может использоваться со шпильками VK/VPK/VP

Области применения

- Крепление оборудования
- Монтажа трубопроводов
- Стальные подконструкции
- Общестроительные работы
- Временное крепление

Базовый материал

- Бетон
- Природный камень
- Кирпич (полнотельный)
- Ячеистый бетон (газобетон, пенобетон)

Параметры монтажа

Диаметр бура [мм]	10	14	16	20
Глубина бурения [мм]	50	60	70	90
Глубина установки [мм]	40	50	60	80
Диаметр отверстия в прикрепляемой детали [мм]	7	9	12	14
Момент затяжки [Нм]	8	15	30	50
Стандартное расстояние между анкерами [мм]	120	141	180	210
Минимальное расстояние между анкерами [мм]	50	55	60	70
Стандартное расстояние до края [мм]	60	71	90	105
Минимальное расстояние до края [мм]	45	50	55	60

Размеры и обозначения

Обозначение	Диаметр резьбы	Наружный диаметр анкера [мм]	Общая длина [мм]
AVSR 6x10x40	6	10	40
AVSR 8x14x50	8	14	50
AVSR 10x16x60	10	16	60
AVSR 12x20x80	12	20	80

Коэффициент прочности бетона

Класс бетона	Вырыв	Срез
B15	0,8	0,9
B20	1	1
≥B25	1,02	1

Технические характеристики

Бетон В20 без трещин	Диаметр анкера [мм]	М6	М8	М10	М12
	Расчетное усилие на вырыв N [кН]	2,3	3,4	5,2	8,5
	Расчетное усилие на срез Q [кН]	4,1	5,5	6,9	12,3

* усилия приведены для полнотелого бетона
(в пустотелых конструкциях усилия определяются по результатам испытаний)

Коэффициент влияния межосевых расстояний для усилия на вырыв

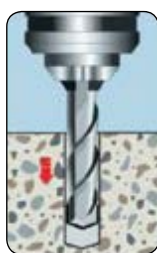
Межосевое расстояние [мм]	Размер анкера			
	М6	М8	М10	М12
50	0,69			
55	0,71	0,71		
60	0,74	0,73	0,64	
70	0,78	0,76	0,67	0,67
90	0,87	0,83	0,73	0,72
110	0,96	0,89	0,79	0,76
130	1,00	0,96	0,85	0,81
150		1,00	0,91	0,86
170			0,97	0,91
190			1,00	0,95
210				1,00

Коэффициент влияния расстояния до края для усилия на вырыв

Расстояние до края [мм]	Размер анкера			
	М6	М8	М10	М12
45	0,70			
50	0,80	0,71		
55	0,90	0,76	0,71	
60	1,00	0,81	0,75	0,68
70		0,90	0,83	0,75
80		1,00	0,92	0,82
90			1,00	0,89
100				0,96
110				1,00

Инструкция по монтажу

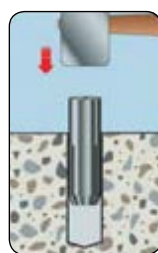
Монтаж в полнотелых материалах



Пробурить отверстие



Прочистить отверстие

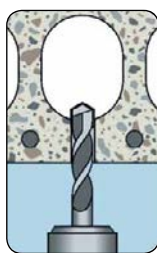


Установить анкер в отверстие

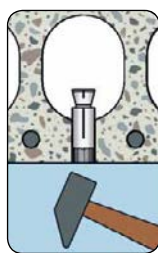


Затянуть болт или гайку с необходимым моментом

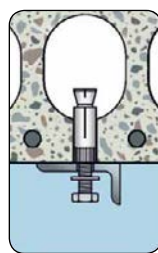
Монтаж в пустотелых материалах



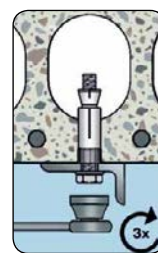
Пробурить отверстие



Прочистить отверстие



Установить анкер в отверстие



Затянуть болт или гайку с необходимым моментом

Архангельск (8182)63-90-72
Астана (7172)727-132
Астрахань (8512)99-46-04
Барнаул (3852)73-04-60
Белгород (4722)40-23-64
Брянск (4832)59-03-52
Владивосток (423)249-28-31
Волгоград (844)278-03-48
Вологда (8172)26-41-59
Воронеж (473)204-51-73
Екатеринбург (343)384-55-89
Иваново (4932)77-34-06

Ижевск (3412)26-03-58
Иркутск (395)279-98-46
Казань (843)206-01-48
Калининград (4012)72-03-81
Калуга (4842)92-23-67
Кемерово (3842)65-04-62
Киров (8332)68-02-04
Краснодар (861)203-40-90
Красноярск (391)204-63-61
Курск (4712)77-13-04
Липецк (4742)52-20-81
Киргизия (996)312-96-26-47

Магнитогорск (3519)55-03-13
Москва (495)268-04-70
Мурманск (8152)59-64-93
Набережные Челны (8552)20-53-41
Нижний Новгород (831)429-08-12
Новокузнецк (3843)20-46-81
Новосибирск (383)227-86-73
Омск (3812)21-46-40
Орел (4862)44-53-42
Оренбург (3532)37-68-04
Пенза (8412)22-31-16
Казахстан (772)734-952-31

Пермь (342)205-81-47
Ростов-на-Дону (863)308-18-15
Рязань (4912)46-61-64
Самара (846)206-03-16
Санкт-Петербург (812)309-46-40
Саратов (845)249-38-78
Севастополь (8692)22-31-93
Симферополь (3652)67-13-56
Смоленск (4812)29-41-54
Сочи (862)225-72-31
Ставрополь (8652)20-65-13
Таджикистан (992)427-82-92-69

Сургут (3462)77-98-35
Тверь (4822)63-31-35
Томск (3822)98-41-53
Тула (4872)74-02-29
Тюмень (3452)66-21-18
Ульяновск (8422)24-23-59
Уфа (347)229-48-12
Хабаровск (4212)92-98-04
Челябинск (351)202-03-61
Череповец (8202)49-02-64
Ярославль (4852)69-52-93